

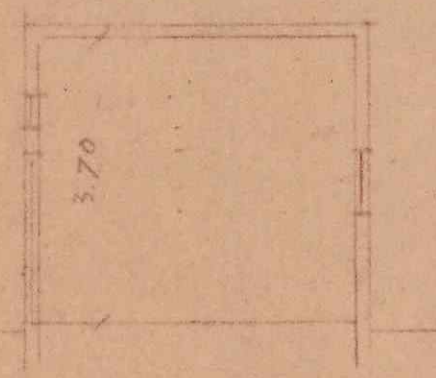
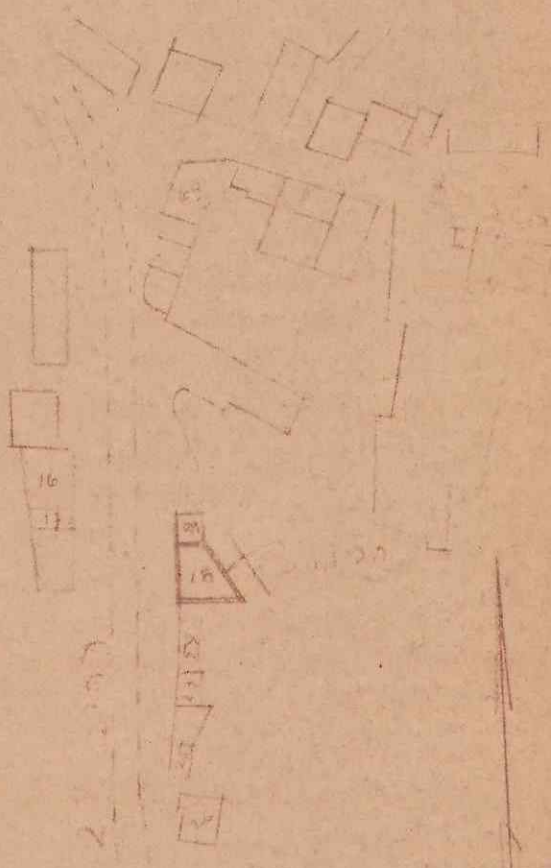
23/49/ה

33

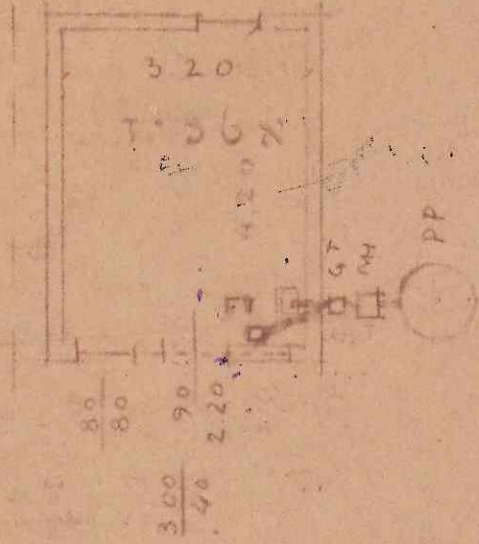
רחוב 2

גרש 6730

מדינת ישראל  
 הועדה הגלילית לבניה ולתיכנון ערים  
 מחוז תל-אביב  
 לשטח קרקע  
 רשיון-בנין מס' 23/49/ה  
 הועד החליטה לאשר הכנית זו  
 בהתאם הרשומים בגוף הרשיון  
 בשיבתה מס' 19 מיום 8.8.1950  
 מנחם המשרד המחוזי  
 לבינוי עיר ובפרט  
 יושב ראש



שטח	1344	253	1142
מסלול	1344	253	1142



המשרד המחוזי  
 תל-אביב  
 5/11/50  
 האפוטרופוס לנכסי נפקדים  
 משרד הדיוור בשוק

בעל העסק

מחוז תל-אביב

מחוז תל-אביב

תאריך 3.5.50



G