

מחוז תל-אביב-יפו  
 איזור תיכון ג' ליל  
 3/49

חולצה: יהודיה  
 גוש: 1  
 חלקה: 1  
 שטח תכנון: 8 מ' x 12 מ'  
 בעל הבנין: העסק: בטמון לודון  
 מחבר התכנית: ת. גינזבורג, פתח דה' חובבי-ציון 17  
 סוג הבנין: תאגיד חקלאי, אכילת

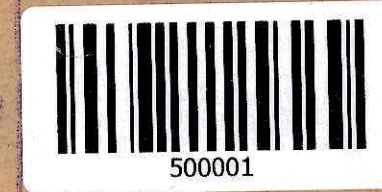
חומר: הבנין (בנין קום)

גג	קירות	רצפה
בטון	אבן	בטון

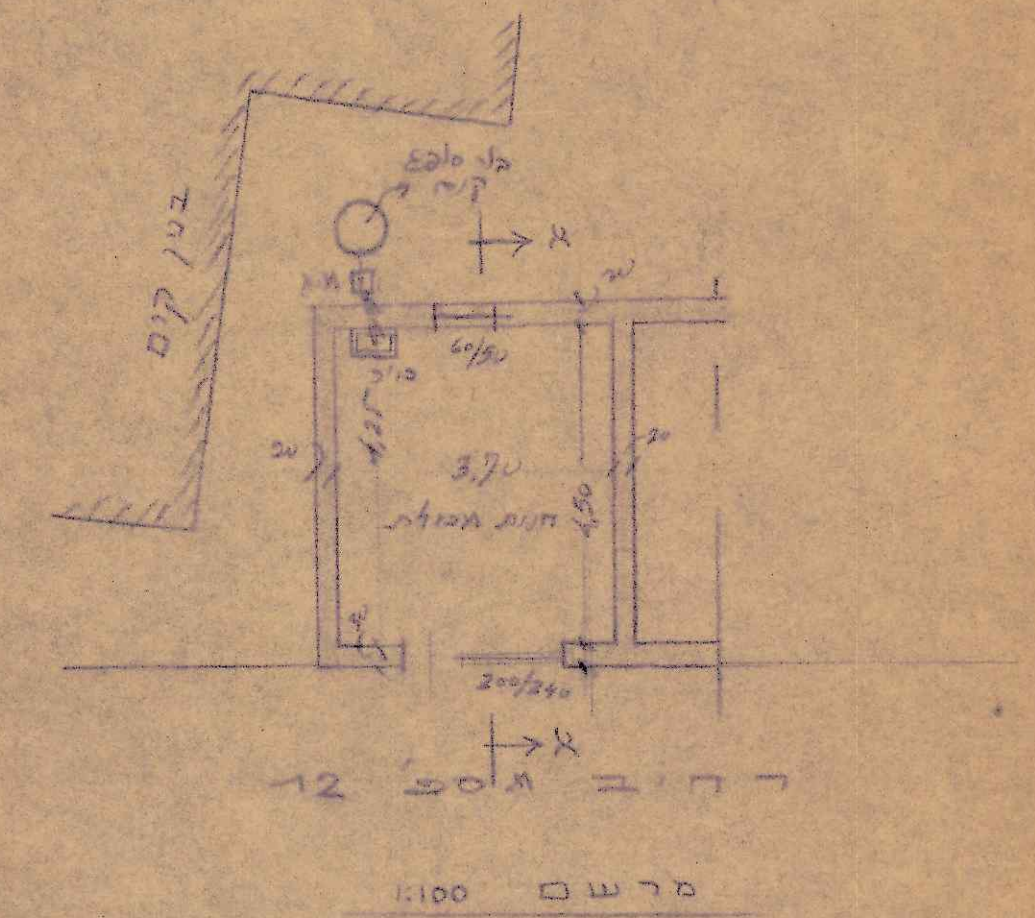
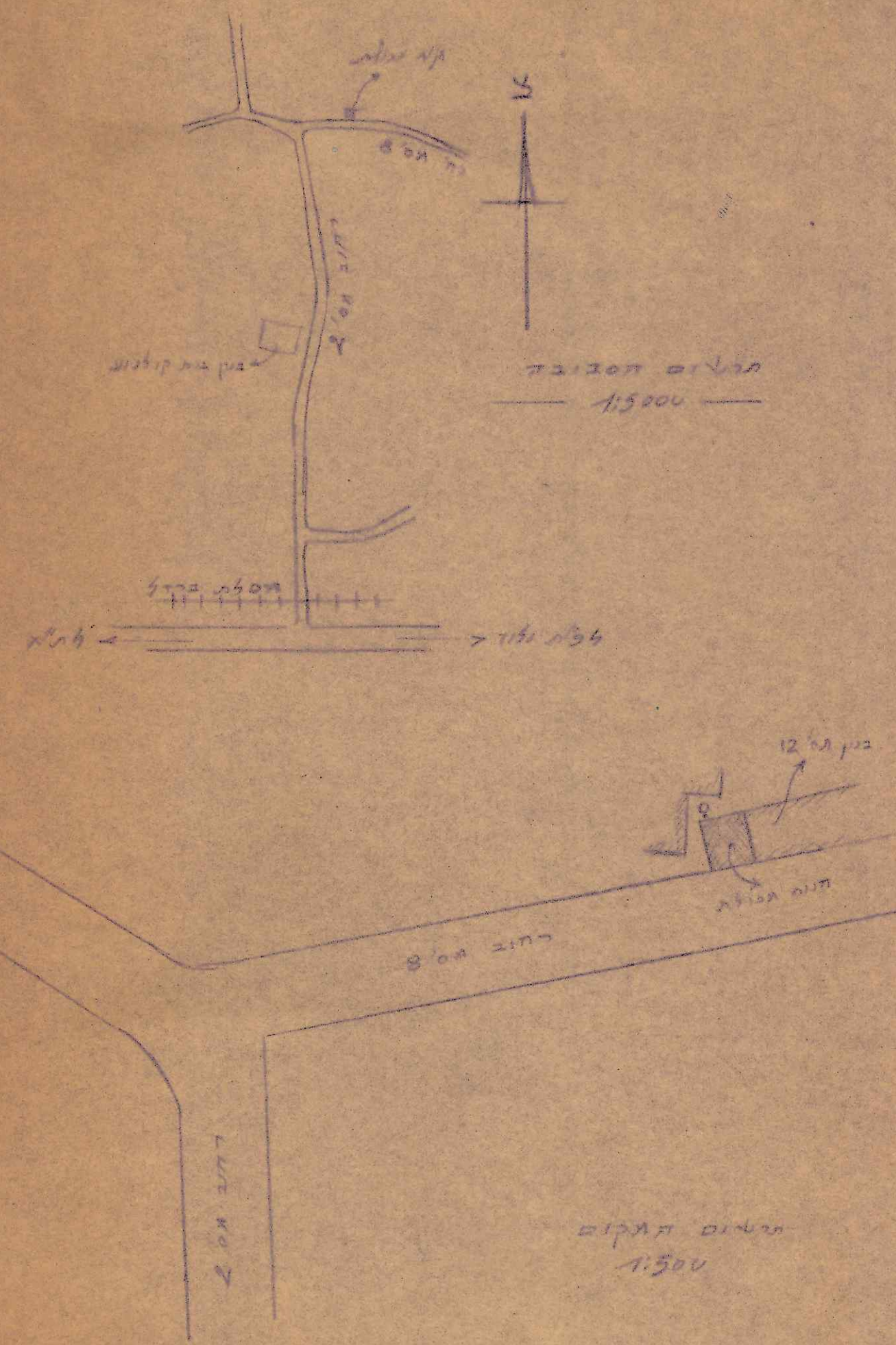
שטח בנין קום

בזה אני מודיע שהפרטים דלעיל הם נכונים  
 24/5/50  
 מ. גינזבורג  
 מ. גינזבורג  
 מ. גינזבורג

מדינת ישראל  
 המועצה הכלכלית-לכביש ולתיכון ערים  
 מחוז תל-אביב  
 רשיון בנין מס' 3/49  
 תוקף: 16 חודשים  
 7.2.1950  
 מ. גינזבורג  
 מ. גינזבורג  
 מ. גינזבורג



G



שטח תכנון: 16.20 מ' x 12 מ'  
 שטח בנין: 5.10 מ' x 12 מ'

